



The Irish Copyright
Licensing Agency CLG

BAILIÚ SONRAÍ I SCOILEANNA

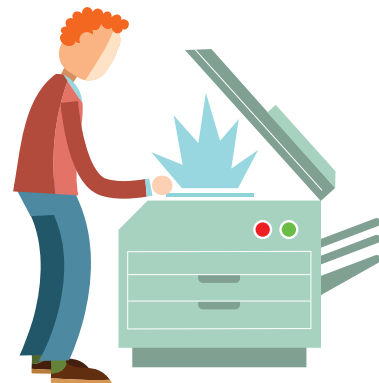
Cén rud é an
suirbhé ar bhailiú
sonraí?

Caithfimid a fhios a bheith againn cad iad na foilseacháin a cóipeáladh chun a dheimhniú go ndéanfaí dáileadh cothrom agus ionadaíoch ar an táille ceadúnaithe a íocadh thar ceann do scoile leis na húdair, na foilsitheoirí agus na fis-chruthaitheoirí. Is gá rannpháirtíocht na foirne chun an suirbhé a dhéanamh agus tá sé ag brath ar thuairisciú iomlán agus cruinn ar an bhfótachóipeáil agus/ nó scanadh a dhéantar ar ábhar faoi chóipcheart le linn thréimhse an tsuirbhé.

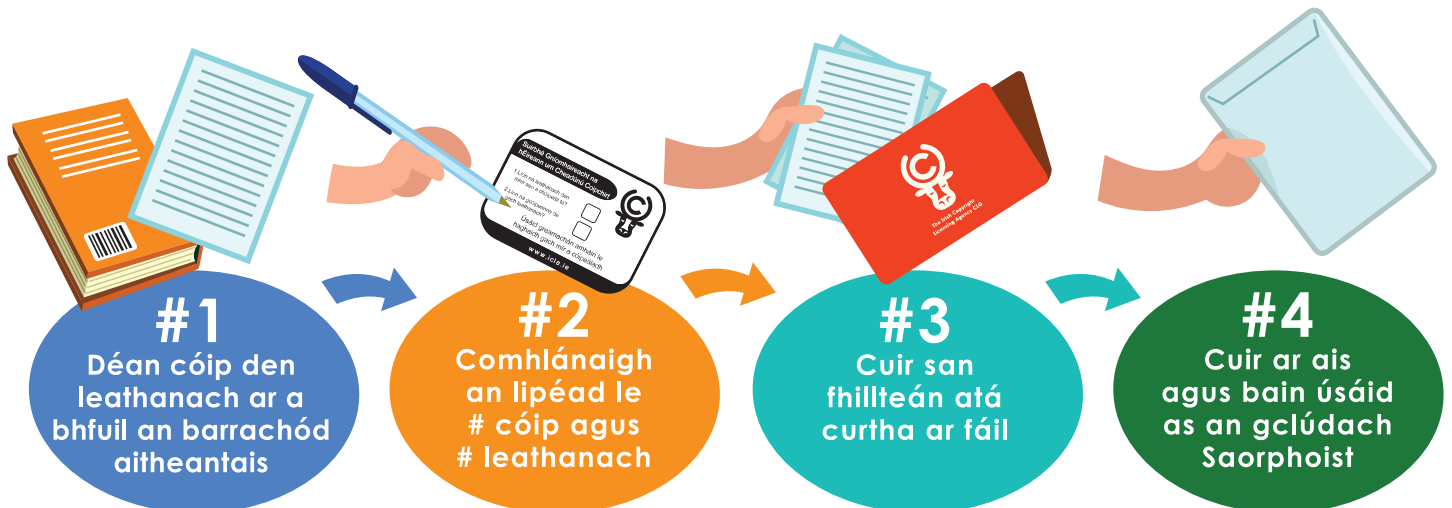
Leanfaidh an suirbhé ar feadh
5 lá múinteoireachta.

An rud nach
bhfuil ar siúl ag an
suirbhé ar bhailiú
sonraí!

Níl d'aidhm ag an suirbhé monatóireacht a dhéanamh ar ghéilleadh do Cheadúnas an ICLA.



Is iad seo na céimeanna



Cén fáth a bhfuil tábhacht le bailiú sonraí?

Nuair a thugann tú an t-eolas seo dúinn, tá tú ag cuidiú le húinéirí na gceart – údair, foilsitheoirí agus fis-chruthaitheoirí – na bhfoilseachán atá á gcóipeáil agus á scanadh agat. Is iad do chómhúinteoirí iad 95% de na húdair a fhaigheann airgead ón gCeadúnas Oideachais seo againne.

Is mór againn do chomhoibriú – **GURA MÍLE MAITH AGAT!**