

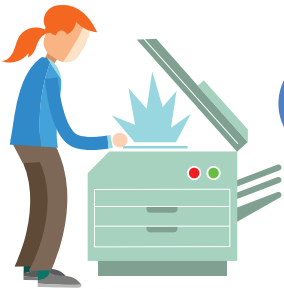
An bhfuil ábhar faoi chóipcheart á chóipeáil nó á scanadh anseo?



Cad is saothar faoi chóipcheart ann?

Sleachta as leabhair, tréimhseacháin, irisí agus nuachtáin.

Má tá a leithéid á cóipeáil agat:



#1

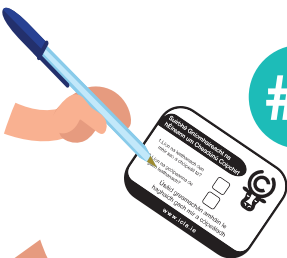
Déan cóip amháin den bharrachód nó “leathanach aitheantais”

(leathanach an teidil nó leathanach an ISBN agus, i gcás tréimhseacháin/irise/nuachtáin, cóip den chéad leathanach den alt a cóipeáladh)



#2

Greamaigh lipéad sonraí den “leathanach aitheantais” a cóipeáladh



#3

Ar an lipéad sin, scríobh:
lín na leathanach a cóipeáladh;
lín na gcóipeanna a rinneadh



#4

Cuir an t-eolas san fhillteán seo

Má tá ceist ar bith agat,
téigh i dteagmháil le Rannóg an Bhailithe Sonraí
(01) 662 4211 surveys@icla.ie